

# Licence Sciences humaines Géographie & aménagement

<http://dep-geographie.univ-pau.fr>

## CHOISIR un parcours

à l'issue des 2 premières années de licence (tronc commun agrémenté d'options qui permettent un début de spécialisation), en fonction de votre projet professionnel (projet élaboré progressivement avec l'appui des enseignants référents), vous pourrez poursuivre votre cursus en 3<sup>ème</sup> année de Licence en :

- PARCOURS 1 « GÉOGRAPHIE ET SCIENCES HUMAINES », préparatoire aux métiers de l'enseignement et de la documentation (professeur des écoles, dans le secondaire ou le supérieur....),
- PARCOURS 2 « GÉOGRAPHIE, ENVIRONNEMENT, AMÉNAGEMENT », préparatoire aux métiers de l'environnement et du développement durable,
- PARCOURS 3 « PRÉPARATOIRE AUX MÉTIERS DE L'AMÉNAGEMENT ET DU DÉVELOPPEMENT TERRITORIAL ».

Voir contenu des parcours (<http://dep-geographie.univ-pau.fr>)

## POURSUIVRE vos études

Les 3 parcours de Licence, s'ils permettent une spécialisation déjà affirmée, donnent tous accès aux divers MASTER de géographie et aménagement (à Pau ou dans d'autres universités). Cette souplesse permet en particulier des réorientations en cours de cursus, pour les étudiants dont le projet professionnel évoluerait.

Voir offre Master (<http://dep-geographie.univ-pau.fr>)

## REPRENDRE vos études

Nos parcours sont accessibles dans le cadre de la formation continue et peuvent faire l'objet d'une validation d'acquis d'expérience.



## CONDITIONS d'accès

- Accès en 1<sup>ère</sup> année aux titulaires du baccalauréat ou d'une dispense.
- Accès en 2<sup>ème</sup> année aux titulaires d'une 1<sup>ère</sup> année de licence de géographie, ou par validation d'acquis (étudiants venant d'autres formations)
- Accès en 3<sup>ème</sup> année (parcours 1, 2 ou 3) aux titulaires d'une 2<sup>ème</sup> année de licence de géographie.

Pour étudiants venant de toutes autres formations :

- par validation d'acquis pour accéder aux parcours 1 et 2.
- par jury d'équivalence (après une épreuve écrite et un entretien) pour accéder au parcours 3.

## CONTACT secrétariat

Sylvie Chambon  
Tél. : 05 59 40 73 18  
[sylvie.chambon@univ-pau.fr](mailto:sylvie.chambon@univ-pau.fr)

Conception : Direction de la Communication · Impression : Centre de reprographie - UPPA - Octobre 2008



## UNE OFFRE DE FORMATION riche en débouchés

- Métiers de l'environnement et du développement durable
- Métiers de l'aménagement et du développement territorial
- Métiers de l'enseignement

## UN ENVIRONNEMENT PÉDAGOGIQUE de qualité

Dans ce département à dimension humaine, les étudiants bénéficient d'un encadrement très individualisé (chaque étudiant dispose en particulier d'un enseignant référent). Les nombreuses sorties sur le terrain, l'utilisation de l'espace numérique de travail, une formation aux NTIC, le travail en groupe et les stages en milieu professionnel, constituent de sérieux atouts pour cette formation.

## UN CURSUS LMD complet

Dans le prolongement des 3 parcours proposés en Licence, notre offre de formation se poursuit au niveau Master et Doctorat, une formation d'excellent niveau, en liaison avec le monde professionnel, mais aussi celui de la recherche (formation associée au laboratoire de recherches « Société environnement territoire » - UMR 5603 CNRS/UPPA).

**Tout cela, dans un campus universitaire verdoyant,  
au pied des Pyrénées**

## DES MÉTIERS\* pour construire le monde...

• **AMÉNAGER ET DÉVELOPPER** : chargé de missions en développement économique, social ou culturel (au sein de services de l'État, des collectivités territoriales, des agences de développement...), chargé de développement touristique, guide touristique, Urbaniste.

• **COMMUNIQUER ET TRANSMETTRE** : Métiers du livre et de la communication, infographiste.

• **CARTOGRAPHIER** : Chargé d'études SIG (Système d'Information Géographique) dans les domaines de la prévention des risques, des sites protégés, de la collecte des déchets, des études foncières..., en géomarketing (études de marché), dessinateur-cartographe, géomaticien...

• **ENSEIGNER ET FORMER** : professeur des écoles, professeur d'histoire et géographie dans le secondaire, enseignant dans le supérieur, assistant d'éducation, formateur...

• **PROTÉGER ET GÉRER L'ENVIRONNEMENT** : Chargé d'études dans les divers domaines de l'environnement (déchets, eau, énergie, etc.), gestionnaire des espaces forestiers, des espaces naturels, des espaces urbains, éco-conseiller...

• **EXPERTISER ET ÉTUDIER LA TERRE** : Carrières en bureaux d'études, dans le domaine de l'aménagement, des études d'impacts, consultant « adaptation au changement climatique ».

• **PATRIMONIALISER ET TRANSMETTRE** : Animateur scientifique et médiateur culturel (musée, parc national, réserve naturelle, office national de la forêt, centre permanent d'initiation à l'environnement...), conservateur du patrimoine, accompagnateur en montagne.

• **CHERCHER ET DÉCOUVRIR** : Chercheur en géographie, en urbanisme, en aménagement...

## ... en situation de RESPONSABILITÉ

• Directrice d'école,

• Responsable d'un service SIG,

• Directrice d'un établissement secondaire

• Maître formateur

• Chef de service « transports » dans un Conseil général,

• Responsable d'un service d'urbanisme

• Directeur de syndicat intercommunal

• Directrice de MJC

• Chef de projet intercommunautaire

• Responsable « mission tourisme »

• Gérant d'une société d'infographie

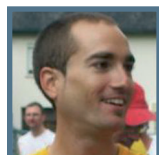
• Chef de projet « e-administration »

• Responsable du personnel dans un bureau de formation de l'armée de terre

• Directeur d'un centre médico-social

\* Les métiers inventoriés ici ont été recensés auprès des étudiants du département de géographie-aménagement, diplômés entre 2001 et 2007. Enquête de l'observatoire des étudiants de l'Université de Pau et des Pays de l'Adour réalisée en août 2008. Plus d'infos : [http://ode.univ-pau.fr/live/Insertion\\_professionnelle/Bac\\_3-licences/Lic\\_Geographie](http://ode.univ-pau.fr/live/Insertion_professionnelle/Bac_3-licences/Lic_Geographie)

## Ils ont fait leurs études au département de géographie-aménagement, ils vous présentent leur parcours et leur métier...



**JULIEN JORRO, 24 ans**

Chargé d'études et d'opération au PACT H&D Béarn-Bigorre (Bureau d'études en urbanisme)

### UN PARCOURS

Julien a suivi un parcours complet licence et master géographie-aménagement à l'Université de Pau et des Pays de l'Adour.

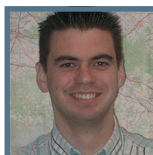
### UN MÉTIER

« Mon métier de chargé d'études est un métier d'équipe où l'écoute et les capacités d'adaptation sont les maîtres mots. Nous travaillons pour des collectivités qui souhaitent mettre en place des politiques publiques liées à l'habitat et l'urbanisme.

Le PACT répond donc à des appels d'offre et monte des projets divers et variés : opérations programmées d'amélioration de l'habitat (OPAH), élaboration de documents d'urbanisme (PLU, cartes communales), plan urbain d'accessibilité (PUA), opération de modernisation du commerce et de l'artisanat (OMPCA : redynamisation commerciale dans les villes ou des quartiers)... La géographie est omniprésente dans ce métier car c'est une science du territoire. Elle permet d'appréhender et de comprendre les diversités naturelles, physiques, humaines... qui le composent et les enjeux qui en émergent ».

### QUELS SOUVENIRS DES ÉTUDES À PAU ?

« Mes années d'études sont un excellent souvenir car en plus de la merveilleuse ambiance qui régnait, les cours étaient des plus passionnants. Les cours proposés (géophysique, hydrologie, cartographie...) m'ont permis d'avoir une vision du monde différente et de comprendre l'environnement dans lequel je vis au quotidien ».



**BERTRAND PEYRIDIEU, 28 ans**

Géomaticien, responsable SIG (Système d'information géographique), Agglomération de Montargis (Loiret)

### UN PARCOURS

Bertrand a obtenu une licence puis un master de géographie. Il a ensuite effectué un stage de technicien SIG à la Communauté d'agglomération de Pau-Pyrénées, puis a suivi une formation spécialisée en SIG. Il a passé le concours de la fonction publique territoriale (catégorie A) qui lui a permis d'obtenir son emploi actuel à Montargis.

### UN MÉTIER

« Je suis géomaticien mais j'ai plutôt l'habitude de dire cartographe. Ma principale activité est d'utiliser l'outil SIG pour répondre aux demandes des services de l'agglomération (bâtiment, voirie, développement économique, communication...). Je suis chargé de mettre en place des applications, de rechercher des partenariats avec des fournisseurs, de créer des données numériques et les mettre à jour, de réaliser des cartes thématiques et surtout de comprendre et analyser les besoins de mes collègues, c'est très enrichissant en terme de culture professionnelle. Pour exercer mon métier, la géographie-aménagement est la voie rêvée, elle propose une ouverture intellectuelle sur de nombreuses thématiques : sociologie, histoire, urbanisme, environnement... Je passe d'une discipline à une autre avec pour objectif principal la gestion d'un territoire ».

### QUELS SOUVENIRS DES ÉTUDES À PAU ?

« L'année de licence reste la meilleure année du cursus car les effectifs sont moins nombreux, les travaux en groupe plus importants, ce qui permet une émulation au sein des étudiants ».



**MARIE-PIERRE LACAZE-BIROU,**

Professeur des écoles - Maître formateur à l'IUFM de Pau

### UN PARCOURS

Marie-Pierre a complété ses études en licence de géographie par une mention histoire afin de mieux préparer son concours d'entrée à l'IUFM. Après avoir réalisé son année de PE2 à l'IUFM de Tarbes, elle est désormais professeure des écoles à Pau mais aussi en charge de la formation des stagiaires à l'IUFM de Pau.

### UN MÉTIER

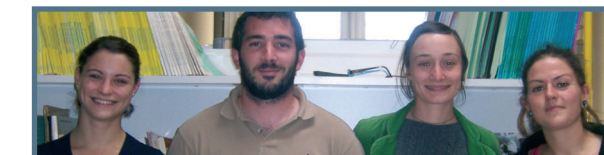
De longues journées, ponctuées de réunions de travail constituent le quotidien de Marie-Pierre. « Je travaille avec des enfants de cycle 1 qui ont entre 2 et 6 ans. J'ai la chance d'être dans une école qui privilégie le travail d'équipe et la réflexion pédagogique. En tant que maître formateur à l'IUFM j'interviens aussi dans la formation des futurs professeurs des écoles dans leur année de titularisation ».

### QUELS SOUVENIRS DES ÉTUDES À PAU ?

Si Marie-Pierre ne regrette pas la période des examens de fin d'année, elle garde surtout « de bons souvenirs des soirées étudiantes, de l'ambiance de vie de classe, des sorties sur le terrain, du travail en groupe, des amis avec qui on se voit toujours, des professeurs passionnés et passionnants à écouter ».

POUR DÉCOUVRIR D'AUTRES PORTRAITS, CONSULTEZ : <http://dep-geographie.univ-pau.fr>

## Encore étudiants et déjà dans la vie active...



**AUDE POTTIER, FRANÇOIS SALDAQUI, IOANA COMAT ET CLAIRE COTTEREAU (tous les 4 issus de la promotion 2005),**

Après un cursus complet en licence et master de géographie-aménagement à l'Université de Pau et des Pays de l'Adour, ils préparent maintenant un doctorat de géographie. Pour financer leurs études, ils bénéficient chacun d'une bourse de recherche (Ministère de la recherche et de l'enseignement supérieur, Conseil régional d'Aquitaine ou Conseil général des Pyrénées-Atlantiques). Apprentis chercheurs, ils font aussi leurs premiers pas dans l'enseignement en assurant des cours et des TD au département de géographie et aménagement.

AUDE POTTIER effectue des recherches sur la cohabitation des activités forestières et touristiques dans la forêt landaise.

CLAIRE COTTEREAU s'intéresse au devenir du peuple Guarani au Brésil.

FRANÇOIS SALDAQUI travaille sur les problèmes de gestion de la faune sauvage en Aquitaine.

IOANA COMAT fait des recherches en France et au Canada sur la manière dont les étrangers s'intègrent en milieu urbain.

Leur double expérience (dans les domaines de la recherche et de l'enseignement), la variété de leurs thèmes de recherches et donc de leurs centres d'intérêt, mais aussi les connaissances accumulées depuis le début de leur formation, leur donneront accès à des carrières très diverses liées à leur niveau d'étude et/ou à leur spécialisation dans la discipline...