



## IUT DES PAYS DE L'ADOUR

DÉPARTEMENT GTE

Avenue de l'Université  
64000 PAU

Tél. : 05 59 40 71 50  
Fax : 05 59 40 71 60

E-mail : iut-adour.lpgte@univ-pau.fr

Site web : <http://iutpa.univ-pau.fr/live/genie+thermique+et+energie>



Conception : Direction de la Communication - UPPA - Septembre 2011



## Recrutement

- Admission sur dossier des candidats titulaires d'un diplôme de niveau Bac+2 dans le domaine scientifique ou technique.
- Formation accessible dans le cadre de la formation initiale ou de la formation continue (contrat de professionnalisation...).
- Possibilité de validation des acquis professionnels ou de validation des acquis de l'expérience (VAE).

## DUT ET LMD

La formation s'inscrit dans le schéma européen LMD avec la possibilité de capitaliser les crédits obtenus à chaque module.

## Inscriptions

Les dossiers de candidature sont à télécharger à partir de la mi-février à l'adresse :  
<http://iutpa.univ-pau.fr>

Pour toute information complémentaire, contacter la scolarité de l'IUT :  
Tél : 05 59 40 71 21  
Fax : 05 59 40 71 25  
E-mail : iut-pays-adour@univ-pau.fr

## Licence Professionnelle : Bac +3 Énergie & Génie climatique

# Froid, climatisation et contrôle de service

+ DU optionnel "Expertise énergétique de l'habitat : notions de base"

<http://iutpa.univ-pau.fr>

## Objectifs et débouchés

L'objectif de la formation est de former des cadres de niveau II compétents dans le domaine de l'énergie et du génie climatique, plus particulièrement du froid industriel et du conditionnement d'air. Elle met l'accent sur l'optimisation des solutions envisagées afin d'obtenir une meilleure efficacité énergétique.

Cette licence forme aux métiers de professionnel d'organismes de conseil, d'audit ou d'expertise, de chargé d'affaires, de technico-commercial, d'assistance technique ou de responsable de maintenance des grands producteurs d'énergie.

Tous les secteurs d'activités sont concernés : bâtiment, industries alimentaires et agro-alimentaires, chimiques, pharmaceutiques, électroniques, automobiles, aéronautiques, les établissements de santé, la restauration...

## Insertion professionnelle

Parmi les différents types d'activités ou d'entreprises accueillant nos diplômés, on trouve :

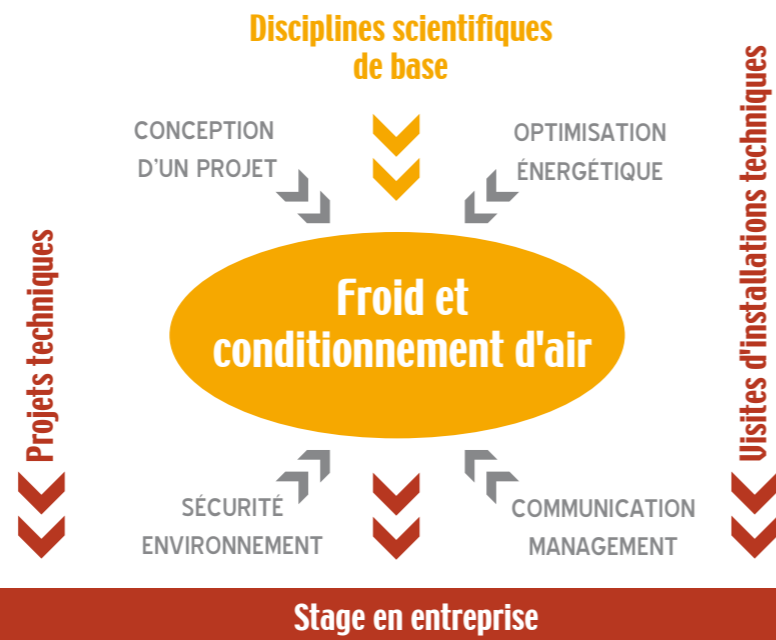
- bureaux d'études bâtiment : étude, conception, dimensionnement d'installations,
- installateurs et exploitants : installation, maintenance, optimisation énergétique,
- grands producteurs et distributeurs d'énergie,
- constructeurs de matériels,
- organismes de contrôle, de conseil ou d'expertise.

Le stage en entreprise apporte au jeune diplômé une expérience significative lui permettant de s'insérer rapidement sur le marché de l'emploi : environ 90% des diplômés obtiennent un contrat de travail à l'issue de leur formation.

(Enquête réalisée par l'ODE - Observatoire Des Etudiants - 30 mois après l'obtention du diplôme - Promotion 2007).

## Organisation de la formation

- La formation se déroule sur une année universitaire.
  - Organisation des enseignements en groupes TD (24 étudiants), TP (12 étudiants) et projets tutorés (2 à 4 étudiants).
  - Contrôle continu dans chaque unité d'enseignement (UE).
  - Nombreux enseignements assurés par des professionnels.
  - Visites d'installations sur sites industriels et commerciaux.
- Stage en entreprise obligatoire, de 16 semaines (formation continue) à 35 semaines (alternance), permettant une meilleure connaissance des secteurs d'activités et facilitant l'intégration dans la vie active.



## Contenu de la formation

UNITÉS D'ENSEIGNEMENT	UNITÉS PÉDAGOGIQUES	HEURES	TOTAL Heures /UE
UE1	Thermodynamique Mécanique des fluides Thermique Froid et conditionnement d'air	14 14 20 20	68
UE2	Froid Conditionnement d'air	40 40	80
UE3	Bureau d'études - CAO Schémas électriques Circuits frigorifiques et aérauliques	24 26 22	72
UE4	Régulation GTB et télégestion Audit énergétique	24 16 38	78
UE5	Règlementations Sécurité Gestion de la qualité Environnement	20 18 10 14	62
UE6	Économie d'entreprise Management Communication Langues étrangères	10 14 20 26	70
<b>TOTAL (UE1 à UE6)</b>		<b>430</b>	<b>430</b>
UE7	Projet tutoré / Conférences	120	
UE8	Stage en entreprises	de 16 à 35 semaines*	

\* selon le régime de scolarité formation initiale, reprise d'études, alternance

## Contenu du DU optionnel "Expertise énergétique de l'habitat"

### MODULE 1 :

TECHNOLOGIE ET DIMENSIONNEMENT DES SYSTÈMES :

- Bâtiments et Énergie 20h
- Bâtiments et structures 10h
- Intégration des EnR 10h

### MODULE 2 :

APPRENTISSAGE DES OUTILS :

- Logiciels spécialisés PV Simulation dynamique 22h
- Étude de cas audit 10h

