



Mission du département GTE

Donner une formation à finalité professionnelle à des personnes appelées à exercer des responsabilités d'encadrement technique (niveau 3, cadres moyens et techniciens supérieurs) ou à poursuivre des études.

Recrutement

Admission sur dossier (notes et appréciations du lycée) des candidats titulaires du baccalauréat (séries S, STI, STL), en formation initiale ou continue.

DUT et LMD

La formation s'inscrit dans le schéma européen LMD avec la possibilité de capitaliser les crédits obtenus à chaque module.

Inscriptions

Saisie des vœux du 20 janvier au 20 mars à l'adresse :
www.admission-postbac.fr

Pour toute information complémentaire, contacter la scolarité de l'IUT :

IUT des Pays de l'Adour

Service scolarité
Avenue de l'université
64000 Pau
Tél : 05 59 40 71 21
Fax : 05 59 40 71 25
E-mail : iut-pays-adour@univ-pau.fr

INSTITUT UNIVERSITAIRE DE TECHNOLOGIE
DES PAYS DE L'ADOUR



DUT Génie thermique et énergie

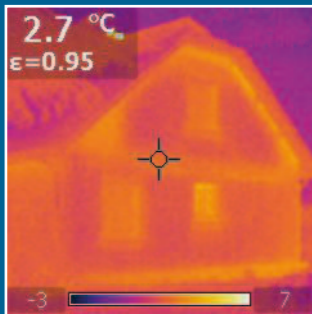
<http://iut-adour.univ-pau.fr/gte>

Conception : Direction de la Communication - Impression : Centre de reprographie - UPPA - Avril 2011



Après l'IUT

La spécialité de l'IUT GTE concerne tout ce qui touche non seulement à la production et à l'utilisation de l'énergie thermique, mais aussi à tout problème énergétique rencontré dans les entreprises et les collectivités. Les domaines d'action du thermicien-énergéticien sont multiples et variés. Ses interventions se situent aussi bien au niveau du bureau d'études ou de l'atelier de fabrication que dans les laboratoires de recherche et les chantiers de construction ou encore dans les secteurs de vente, d'expertise ou de conseil.



Après l'obtention du DUT, les diplômés disposent de 3 possibilités :

- L'entrée dans la vie active en tant que techniciens en bureau d'études du bâtiment ou industriel, dans les entreprises de production, transport ou distribution d'énergie, chez les constructeurs de matériels, dans des organismes de contrôle, de conseil ou d'expertise, dans les collectivités locales.
- La poursuite d'études courtes par une année de spécialisation (licence professionnelle, par exemple).
- La poursuite d'études longues à l'université (master) ou en école d'ingénieurs.

Semestre 1		Nb heures	Coef
CONNAISSANCES GÉNÉRALES			
CONNAISSANCES SCIENTIFIQUES			
• Mathématiques	64	3	
• Thermodynamique	74	4	
COMMUNICATION			
• Communication, méthodologie	32	2	
• Langue	32	2	
CONNAISSANCES TECHNIQUES			
• Électricité	72	3	
• Informatique	32	3	
• Mécanique	40	3	
CONNAISSANCES PROFESSIONNELLES			
• Mesure, métrologie	48	3	
• Techniques du génie thermique	36	2	
• BE	56	3	
• Projet personnel et professionnel	24	2	
• Projet tutoré			

Semestre 2		Nb heures	Coef
CONNAISSANCES GÉNÉRALES			
CONNAISSANCES SCIENTIFIQUES			
• Mathématiques	64	3	
• Mécanique des fluides	68	3	
• Thermodynamique, énergie, environnement	46	2	
COMMUNICATION			
• Communication	28	2	
• Langue	32	2	
CONNAISSANCES TECHNIQUES			
• Transferts thermiques	56	3	
• Propriétés des matériaux	60	3	
• Informatique	24	2	
• Développement de l'autonomie et adaptation locale	24	2	
CONNAISSANCES PROFESSIONNELLES			
• Automatisme et circuits	24	2	
• Thermique des locaux	24	2	
• Technologie des systèmes thermiques	34	2	
• Électrothermie	26	2	
• Projet personnel et professionnel			
• Projet tutoré			

Organisation de la formation

- L'enseignement est court, intensif et concret.
- Organisation des enseignements en groupes TD (24 étudiants), TP (12 étudiants) et projets tutorés.
- Appel aux techniques de l'audiovisuel pour l'enseignement des techniques de l'expression et des langues en particulier.
- Contrôle continu tout au long des semestres.
- Nombreux enseignements assurés par des professionnels venant du monde de l'entreprise.
- Stage obligatoire de 10 semaines en entreprise permettant une meilleure connaissance des secteurs d'activités et facilitant l'intégration dans la vie active, pour le secteur IPI (insertion professionnelle immédiate) et pour le secteur PEL (poursuite d'études longues).

Semestre 3		Nb heures	Coef
CONNAISSANCES GÉNÉRALES			
CONNAISSANCES SCIENTIFIQUES			
• Mathématiques	48	3	
• Mécanique des fluides	32	2	
COMMUNICATION			
• Communication, ouverture culturelle	32	2	
• Langue	32	2	
CONNAISSANCES TECHNIQUES			
• Transferts thermiques	92	4	
• Régulation	66	3	
• Études techniques et adaptation locale	24	2	
• Informatique	24	2	
CONNAISSANCES PROFESSIONNELLES			
• Traitement de l'air et thermique des locaux	64	4	
• Machines thermiques	56	3	
• Machines frigorifiques	40	3	
• Projet personnel et professionnel			
• Projet tutoré			

Semestre 4		Nb heures	Coef	Nb heures	Coef	
IPI & LP				PEL		
CONNAISSANCES GÉNÉRALES				CONNAISSANCES GÉNÉRALES		
CONNAISSANCES SCIENTIFIQUES				CONNAISSANCES SCIENTIFIQUES		
• Mécanique des fluides	32	2		• Mécanique des fluides	32	2
• Acoustique	24	2		• Acoustique	40	2
COMMUNICATION ET GESTION				COMMUNICATION ET GESTION		
• Connaissance de l'entreprise, PPP	32	2		• Mathématiques	30	2
• Langue	24	2		• Thermodynamique	20	2
CONNAISSANCES TECHNIQUES				COMMUNICATION ET GESTION		
• Combustion	50	3		• Langue et PPP	40	2
• Études techniques et adaptation locale	48	2		CONNAISSANCES TECHNIQUES		
• Échangeurs	40	3		• Combustion	38	3
• Maîtrise énergie, énergies renouvelables	20	2		• Projets	22	2
CONNAISSANCES PROFESSIONNELLES				• Échangeurs	32	3
• Stage - 10 semaines au moins	7			• Énergie, environnement	16	
• Projet tutoré	5			CONNAISSANCES PROFESSIONNELLES		
				• Stage - 10 semaines au moins	7	
				• Projet tutoré	5	



Mission du département GTE

Donner une formation à finalité professionnelle à des personnes appelées à exercer des responsabilités d'encadrement technique (niveau 3, cadres moyens et techniciens supérieurs) ou à poursuivre des études.

Recrutement

Admission sur dossier (notes et appréciations du lycée) des candidats titulaires du baccalauréat (séries S, STI, STL), en formation initiale ou continue.

DUT et LMD

La formation s'inscrit dans le schéma européen LMD avec la possibilité de capitaliser les crédits obtenus à chaque module.

Inscriptions

Saisie des vœux du 20 janvier au 20 mars à l'adresse :
www.admission-postbac.fr

Pour toute information complémentaire, contacter la scolarité de l'IUT :

IUT des Pays de l'Adour

Service scolarité
Avenue de l'université
64000 Pau
Tél : 05 59 40 71 21
Fax : 05 59 40 71 25
E-mail : iut-pays-adour@univ-pau.fr

INSTITUT UNIVERSITAIRE DE TECHNOLOGIE
DES PAYS DE L'ADOUR



DUT Génie thermique et énergie

<http://iut-adour.univ-pau.fr/gte>

Conception : Direction de la Communication - Impression : Centre de reprographie - UPPA - Avril 2011

